

Heinäveden liikenneselvitykset

Tiivistelmä
4.11.2022

RAMBOLL

Bright ideas.
Sustainable change.



Sisältö



Heinäveden liikenteen
ja liikkumisen analyysi



Liikkuminen
matkailukohteisiin



Toimenpidetarpeet

Heinäveden arkiliikkumisen analyysi



Liikennemäärät

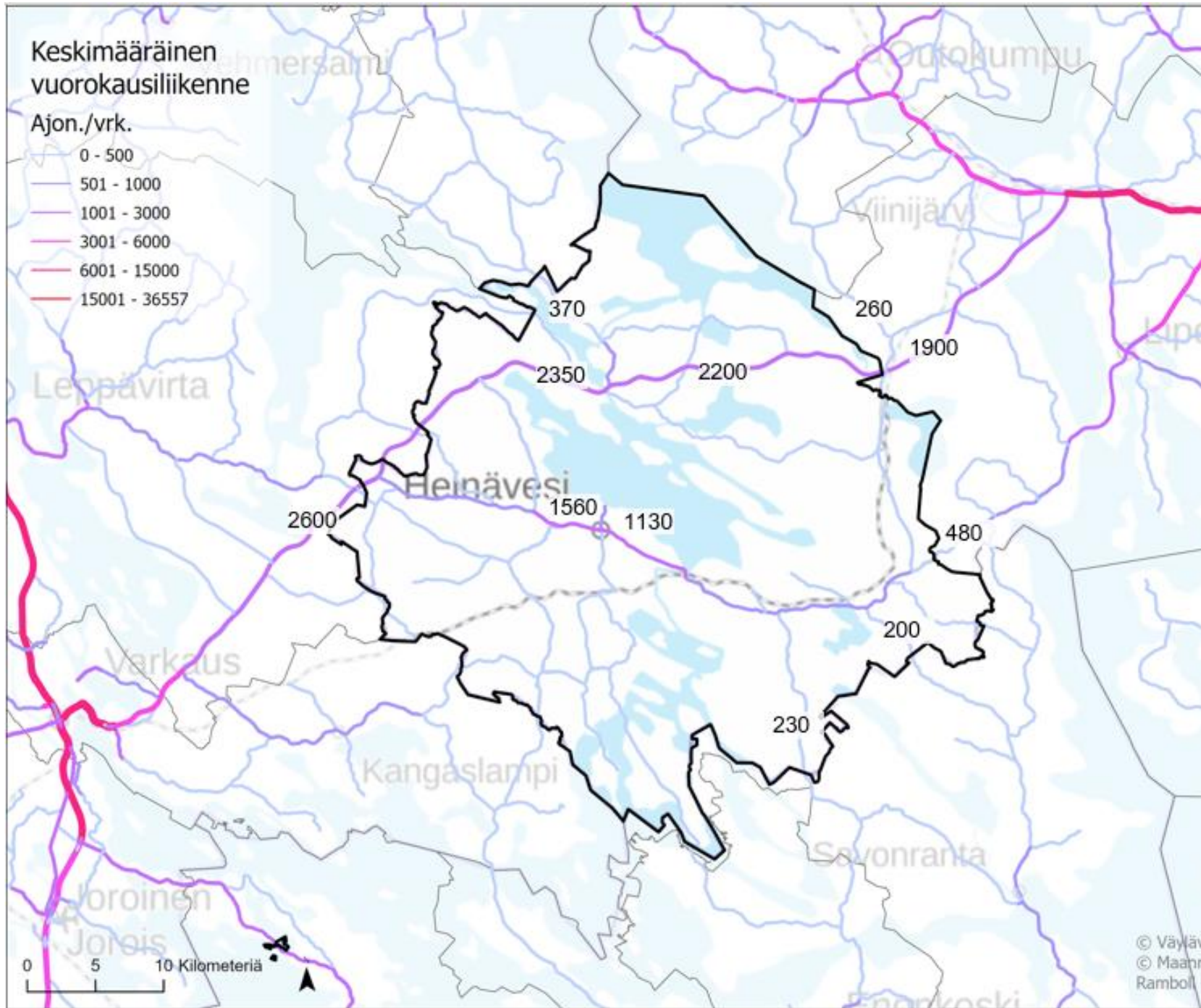
Työssäkäynti

Liikkumisen kokonaiskuva

Keskimääräinen vuorokausiliikenne

Ajon./vrk.

- 0 - 500
- 501 - 1000
- 1001 - 3000
- 3001 - 6000
- 6001 - 15000
- 15001 - 36557



Keskimääräinen arkivuorokausiliikenne

Ajon./vrk.

- 0 - 500
- 501 - 1000
- 1001 - 3000
- 3001 - 15000
- 15001 - 25000
- 25001 - 39644



Maanteiden **arkivuorokausiliikenne** on noin **10 % pienempi** kuin keskimääräinen vuorokausiliikenne.

Kesän keskimääräinen vuorokausiliikenne

Ajon./vrk.

- 0 - 500
- 501 - 1000
- 1001 - 3000
- 3001 - 6000
- 6001 - 15000
- 15001 - 40487



Kesän keskimääräinen vuorokausiliikenne on noin **20–30 % suurempi** kuin keskimääräinen vuorokausiliikenne.

0 5 10 Kilometeriä

Työpaikkaomavaraisuus ja työssäkäynti

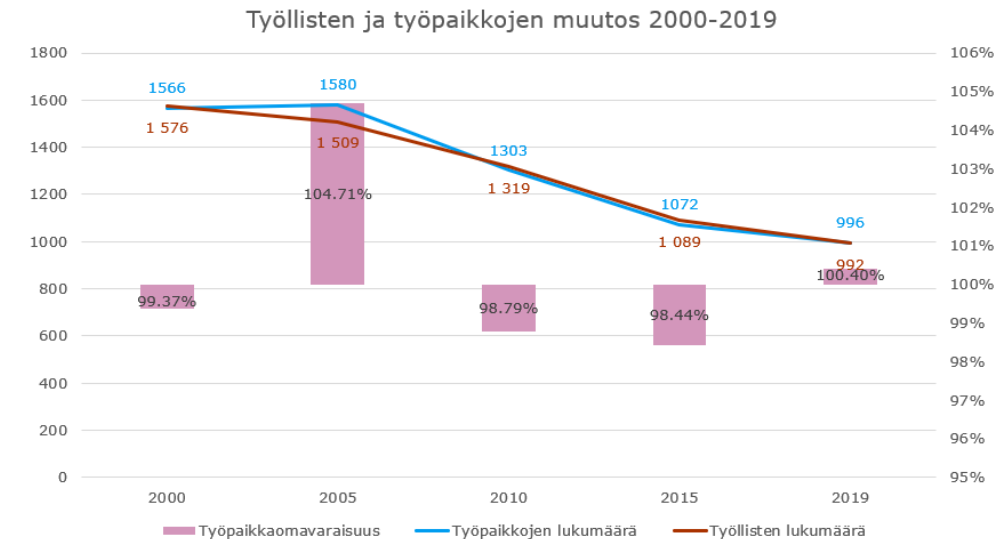
Heinäveden työvoiman työssäkäynti

Työssäkäyntikunta	Kuvaaja	2000	2005	2010	2015	2019
Koko maa		1 576	1 509	1 319	1 089	992
Heinävesi		1 366	1 265	1 058	843	789
Varkaus		59	76	68	72	61
Joensuu		30	29	46	36	41
Kuopio		13	18	27	23	22
Liperi		5	4	9	10	14
Outokumpu		2	5	4	5	14
Leppävirta		9	22	13	13	11
Helsinki		12	11	6	9	10
Savonlinna		18	7	13	8	8
Pieksämäki		5	4	5	5	8
Lappeenranta		1	0	1	4	5
Joroinen		1	1	1	1	5
Vantaa		6	2	7	5	4
Jyväskylä		6	8	6	7	0
Mikkeli		7	4	8	6	0
Espoo		2	1	2	5	0
Siilinjärvi		6	3	5	4	0
Rantasalmi		1	2	3	3	0
Rautalampi		0	0	0	3	0
Tampere		0	5	7	2	0
Nurmes		1	0	6	2	0
Muulla työskentelevät		86,68 %	83,83 %	80,21 %	77,41 %	79,54 %

Työssäkäynti Heinävedelle

Asuinkunta	Graafi	2000	2005	2010	2015	2019
Koko maa		1 566	1 580	1 303	1 072	996
Heinävesi		1 366	1 265	1 058	843	789
Varkaus		48	92	64	56	58
Leppävirta		23	45	47	49	52
Joensuu		15	18	23	21	29
Liperi		18	32	28	27	28
Kuopio		13	25	18	12	11
Tuusniemi		2	4	8	10	10
Joroinen		2	9	3	2	7
Savonlinna		13	20	11	9	7
Kontiolahti		1	1	2	2	5
Muualta saapuvat		135	246	204	188	207

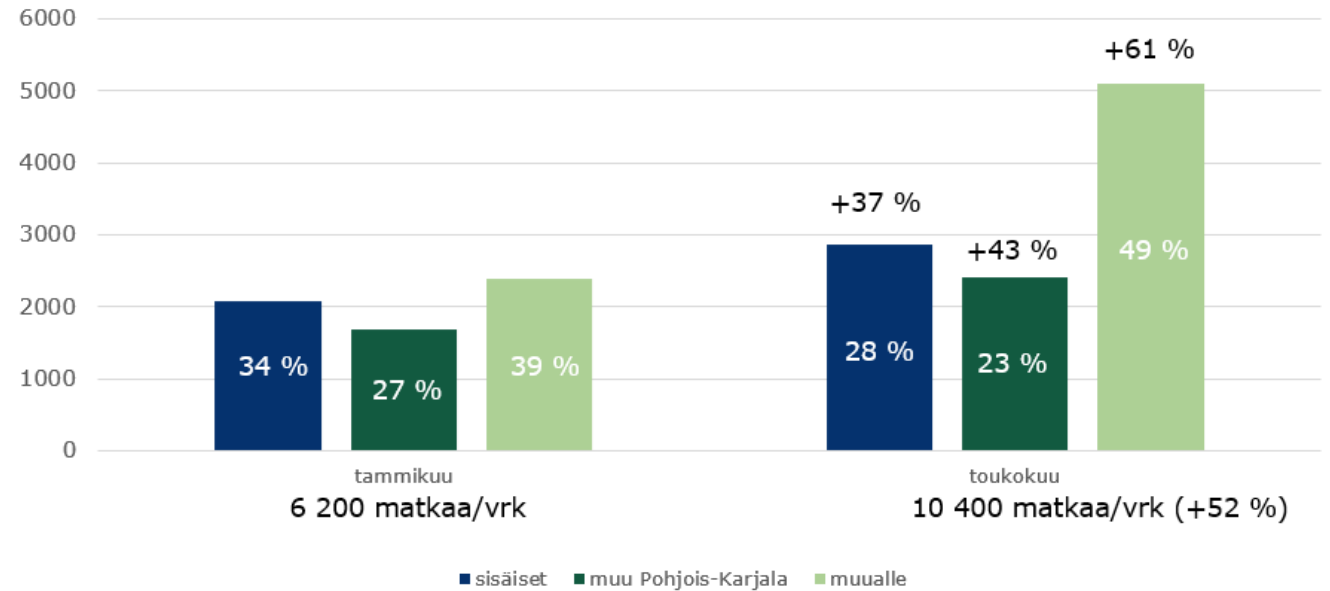
Työpaikkaomavaraisuus



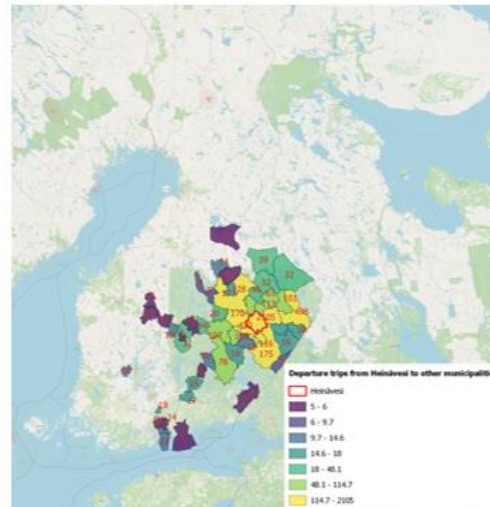
Arkiliikkumisen kokonaiskuva

- Heinäveteen kohdistuu noin 10 000 matkaa/vrk liikkumistarve (5/2022)
 - Alkuvuodesta liikkuminen +52 % etenkin maakunnan ulkopuolelle
 - 84 % asukkaiden tekemiä matkoja
 - 30 % kunnan sisäisiä matkoja
- Henkilöauton kulkutapaosuus matkoista on 79 %.

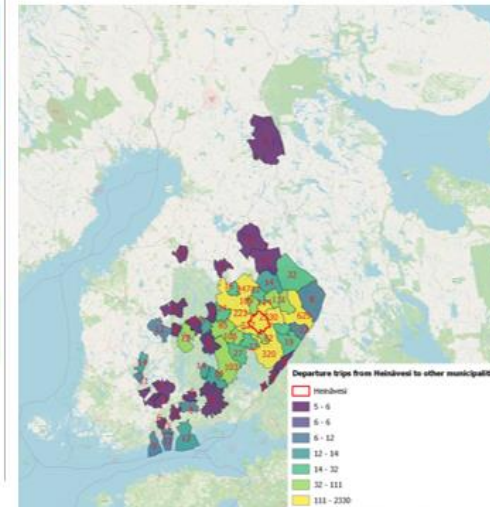
Matkamäärät ja matkojen suuntautuminen



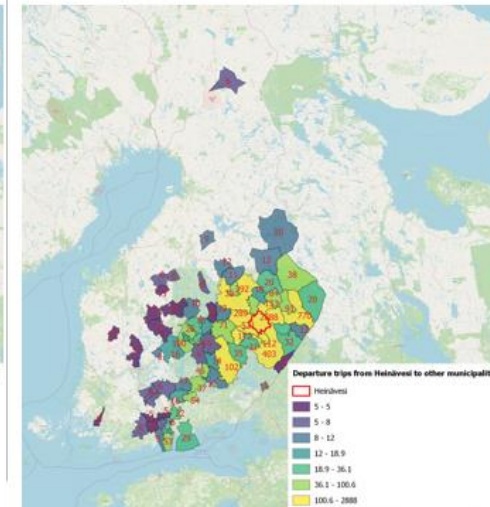
2022-01



2022-03

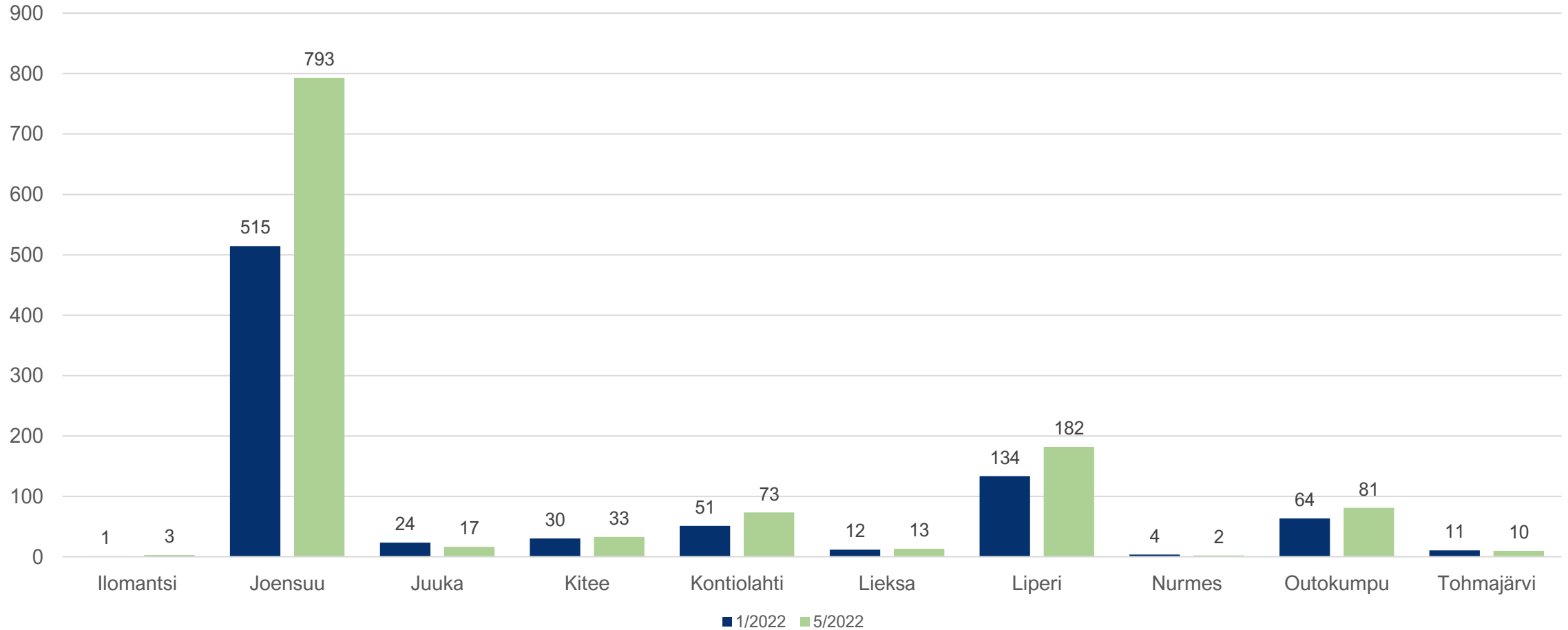


2022-05



Asukkaiden matkat muihin Pohjois-Karjalan kuntiin

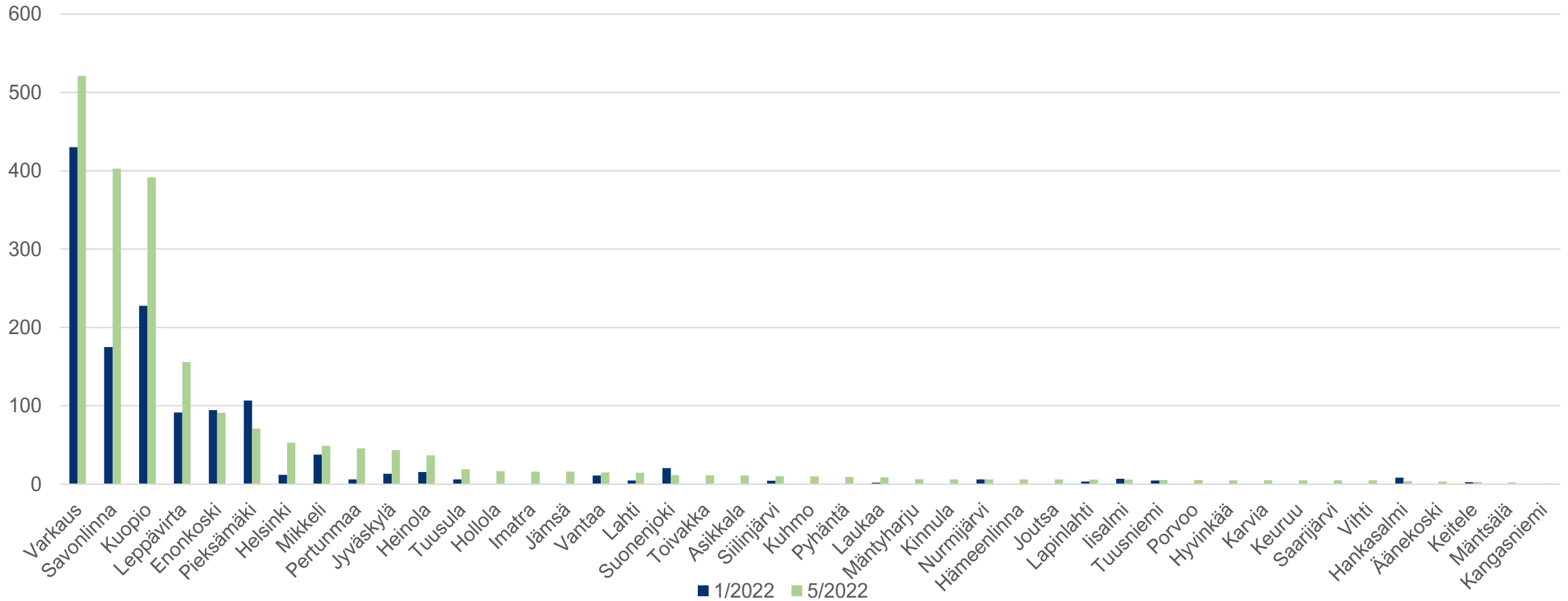
Matkat/vrk, Pohjois-Karjala



tammikuu: 844 matkaa/suunta/vrk
toukokuu: 1208 matkaa/suunta/vrk +43 %

Asukkaiden matkat maakunnan ulkopuolelle

Matkat/vrk, maakunnan ulkopuolelle

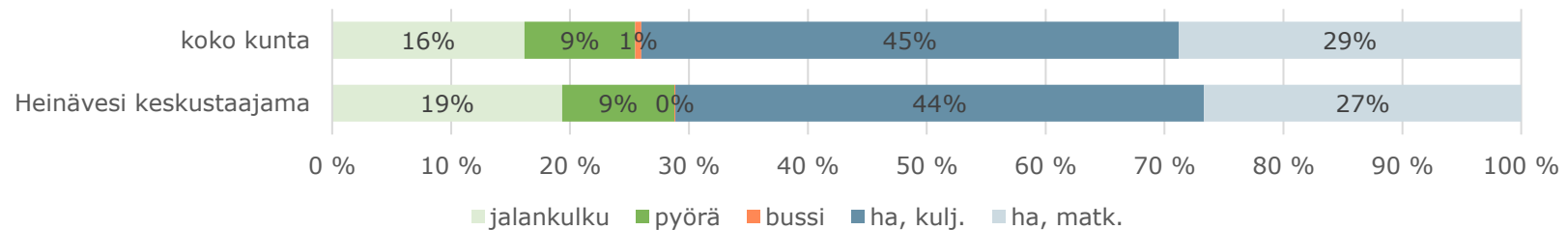


tammikuu: 1321 matkaa/vrk +61 %
toukokuu: 2123 matkaa/vrk

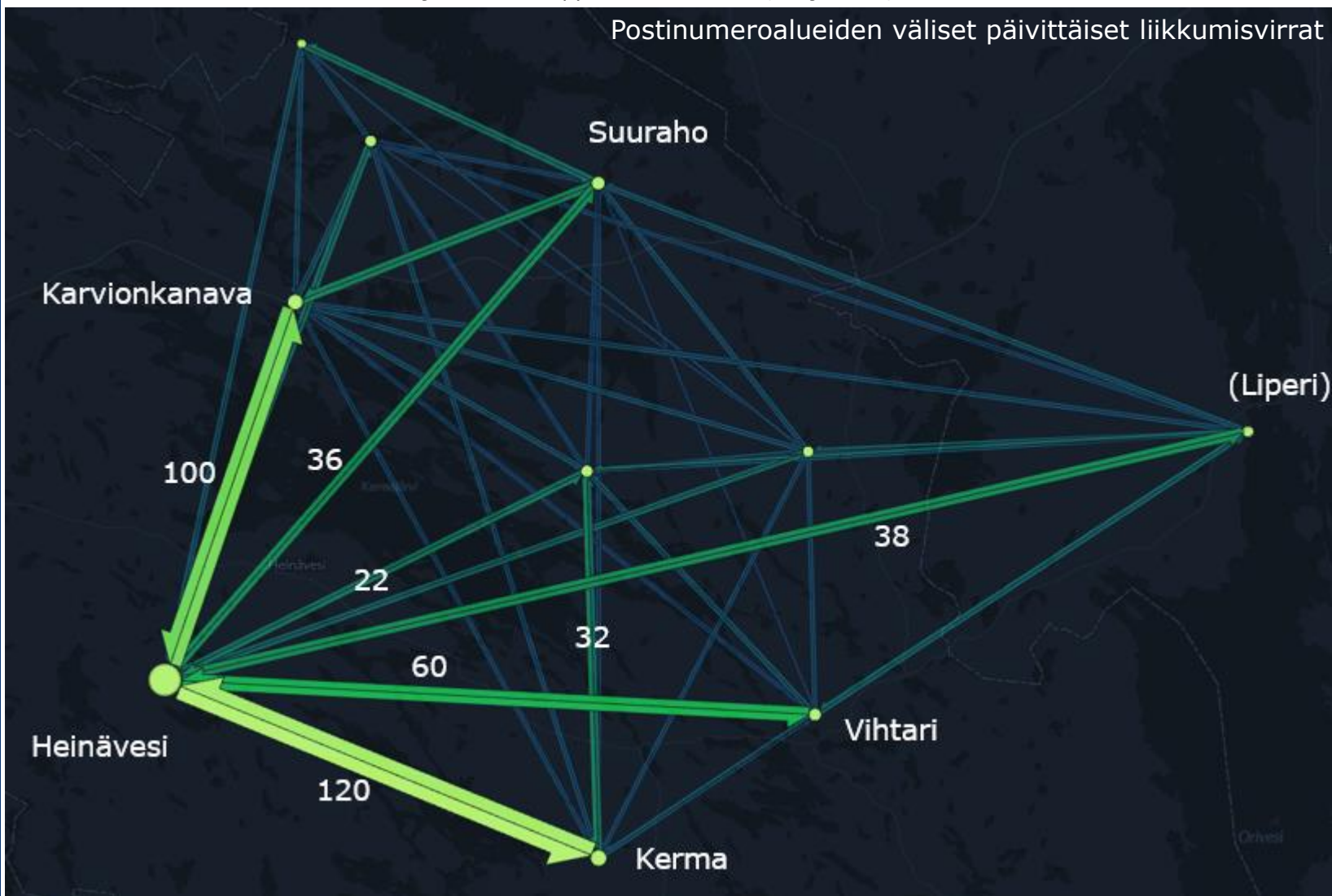
Heinäveden sisäinen liikkuminen ja kulkutavat

- Toukokuussa 2022 Heinäveden kunnan sisällä tehtiin keskimäärin **3128** matkaa, joista **37 %** keskustaajaman sisällä.
- Jalankulun ja pyöräliikenteen osuus 25...28 % sisäisillä matkoilla.

Heinäveden sisäisten matkojen kulkutapajakauma, toukokuu 2022



Postinumeroalueiden väliset päivittäiset liikkumisvirrat



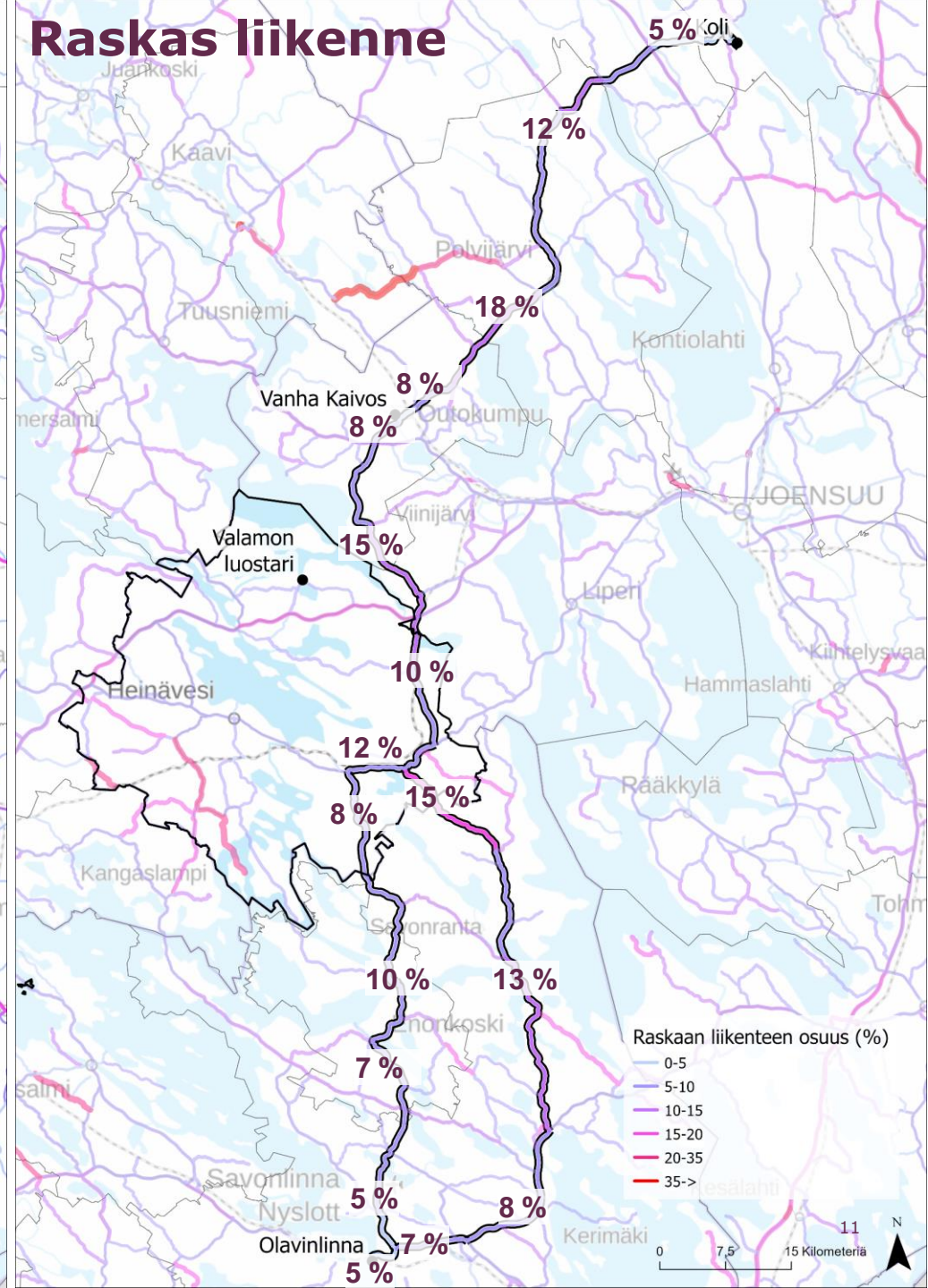
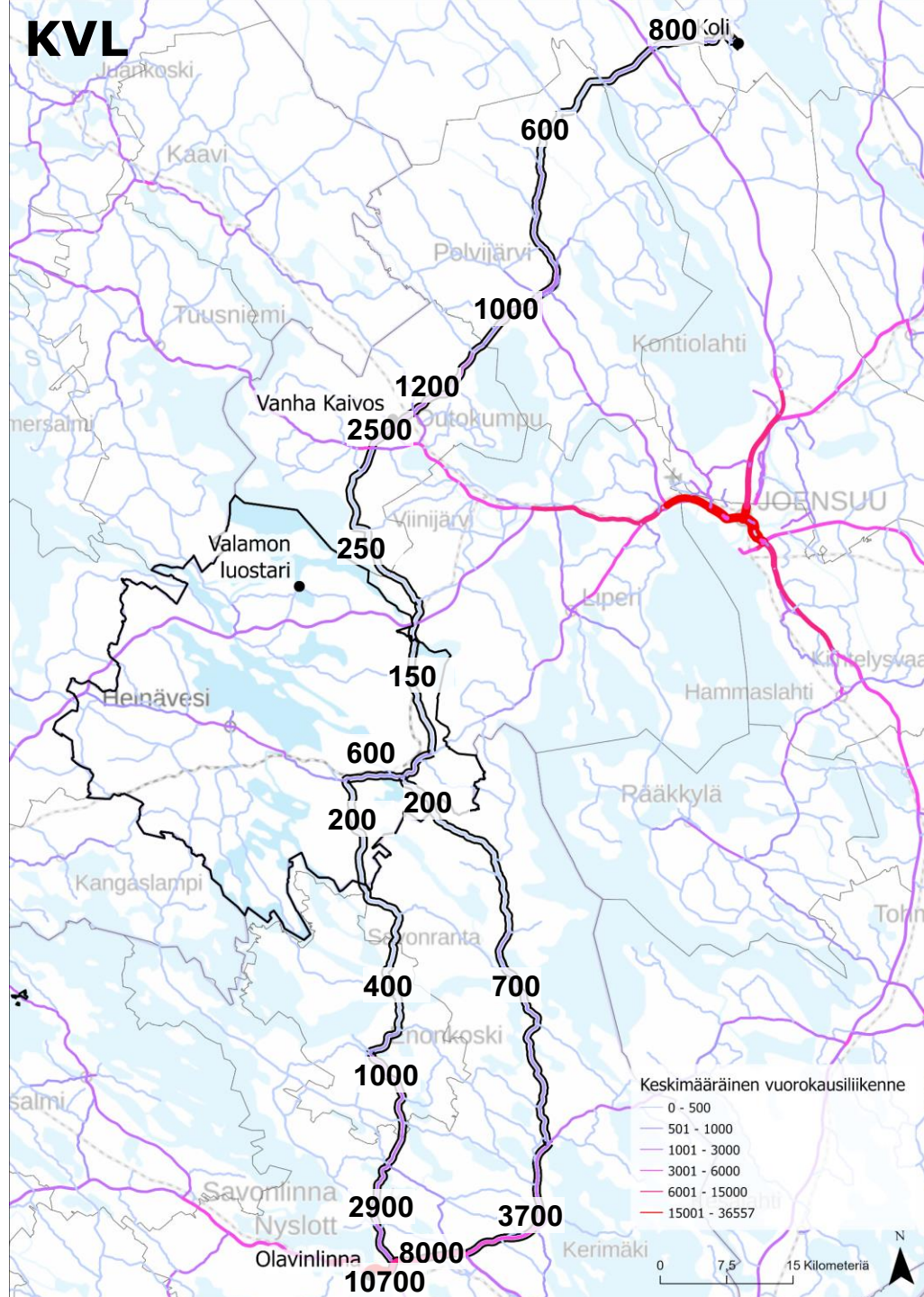
Matkailukohteiden tarkastelu

Maantieolosuhteet

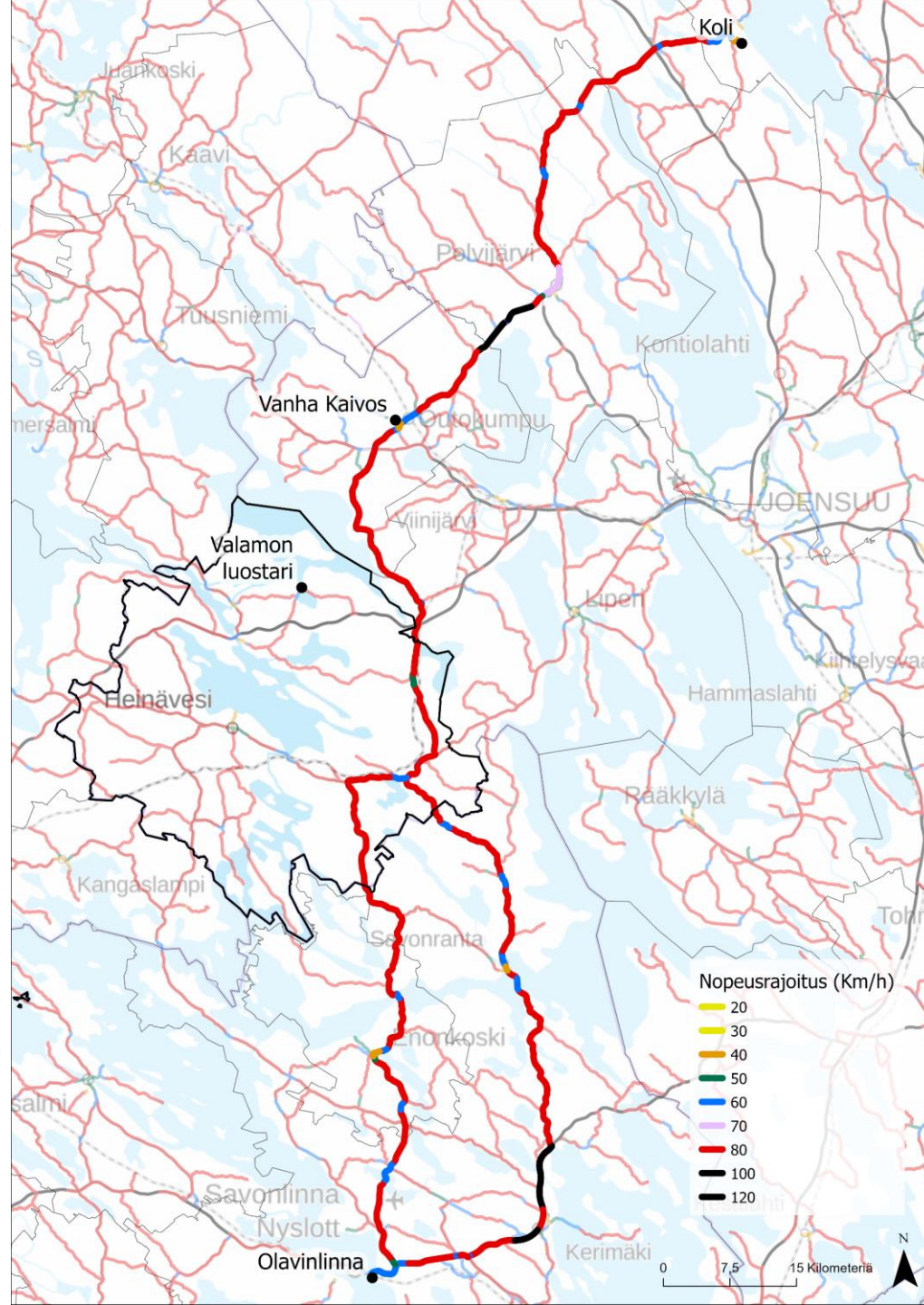
Matkailukohteiden
kävijämäärät

Analyysi matkailukohteiden
liikkumiskysynnästä

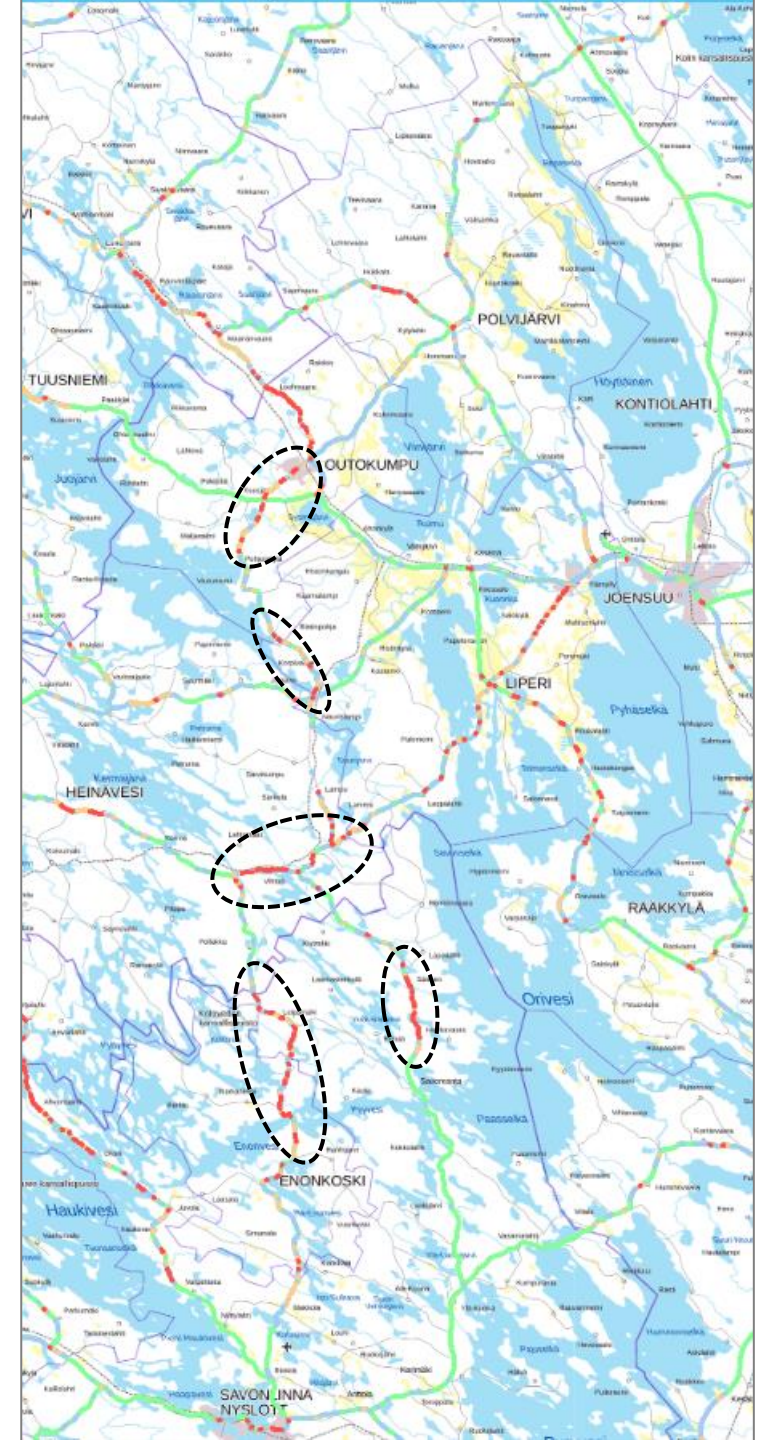
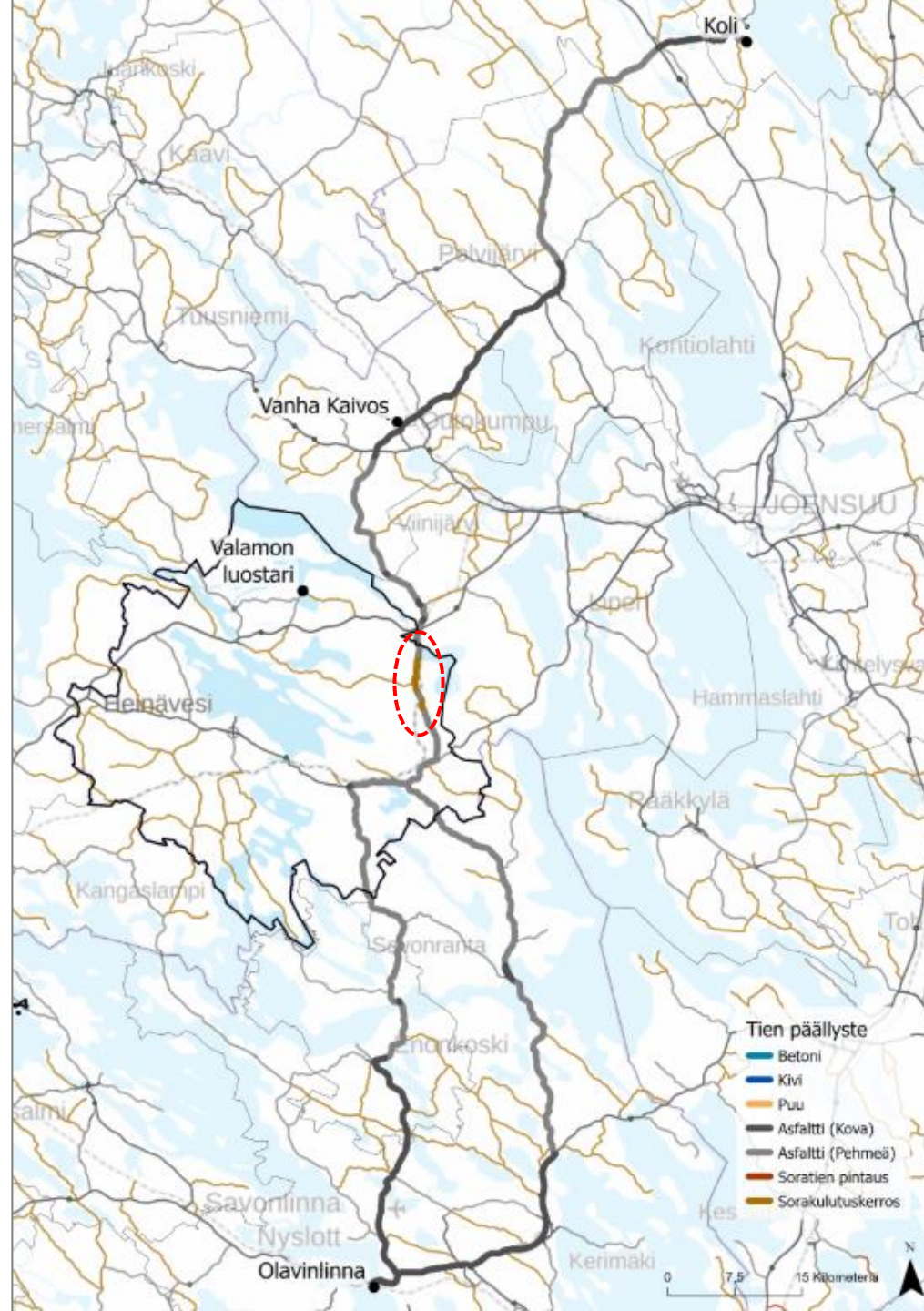
Yhteysvälin liikennemäärät ja koostumus



Nopeusrajoitus ja piennarleveys

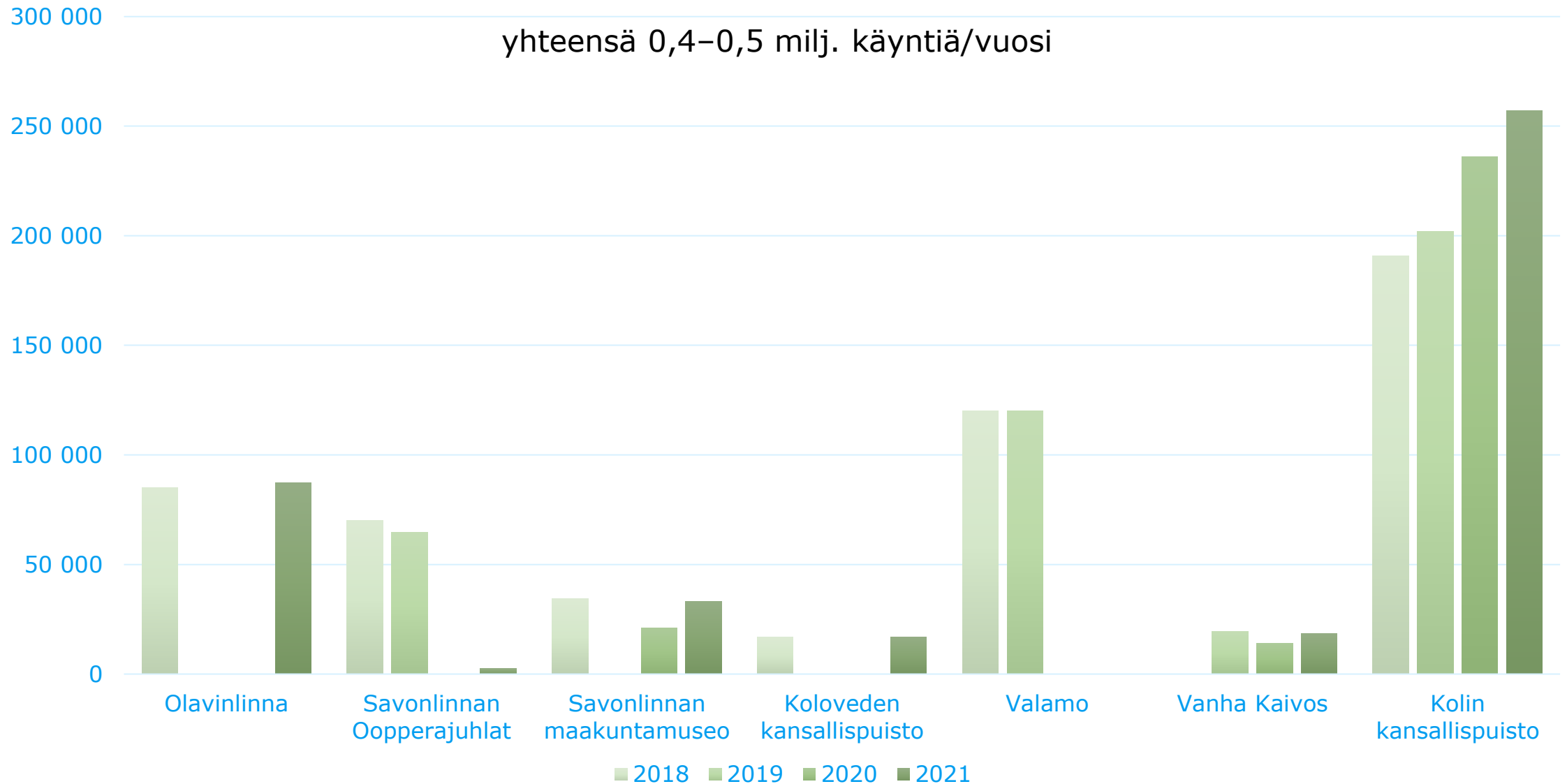


Päällysteet ja kuntotieto



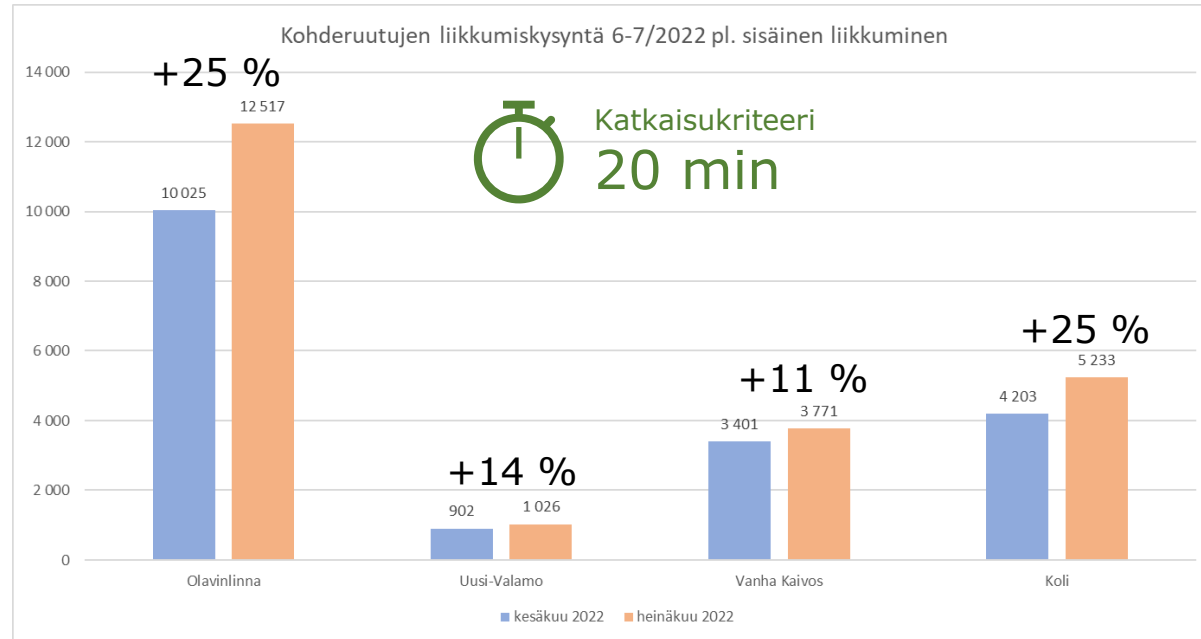
Matkailukohteiden kävijämääriä

yhteensä 0,4–0,5 milj. käyntiä/vuosi

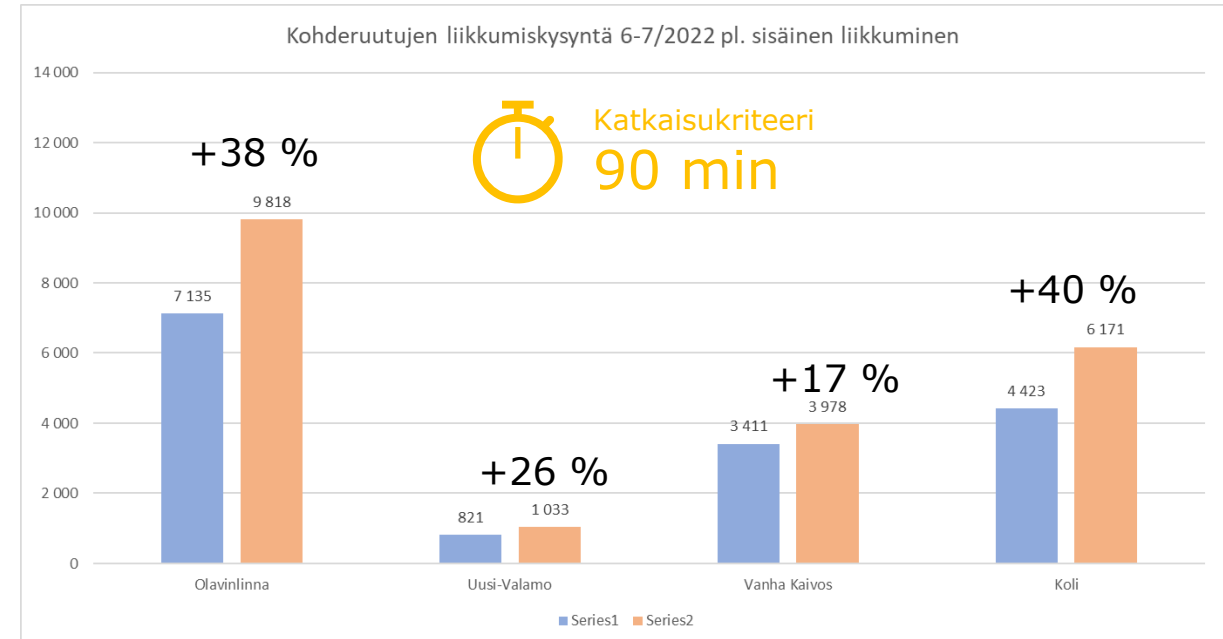


Matkailukohderuutuihin kohdistuva kokonaisliikkuminen 6-7/2022, ka/vrk

Poistettu Heinäveden, Outokummun ja Savonlinnan sisäiset matkat



- Kokonaisuudessaan liikkumisen kasvu kesä/heinäkuu **+22 %**



- Kokonaisuudessaan liikkumisen kasvu kesä/heinäkuu **+33 %**



- **Neljään matkailukohteeseen** tehtiin vuosien 2019–2021 huipputilastojen mukaan **yhteensä 546 000 vierailua vuodessa** eli keskimäärin 45 500 käyntiä/kk (kohteesta riippuen voi kausivaihtelu olla tuntuvaakin) = **1500 käyntiä/päivä**.

→ Kävijätilastoihin verrattaessa havaitaan, että operaattoridata sisältää valtaosin muita kuin matkailukohteeseen tehtäviä matkoja

Liikkuminen kohteiden välillä

Saapuvat ja lähtevät matkat yhteensä, ka. / vrk heinäkuu 2022

 Katkaisukriteeri
20 min

	Koli	Olavinlinna	Uusi-Valamo	Vanha Kaivos
Koli			3	0
Olavinlinna				14
Uusi-Valamo	3			117
Vanha Kaivos		14	117	

Yhteensä 363 matkaa/vrk

 Katkaisukriteeri
90 min

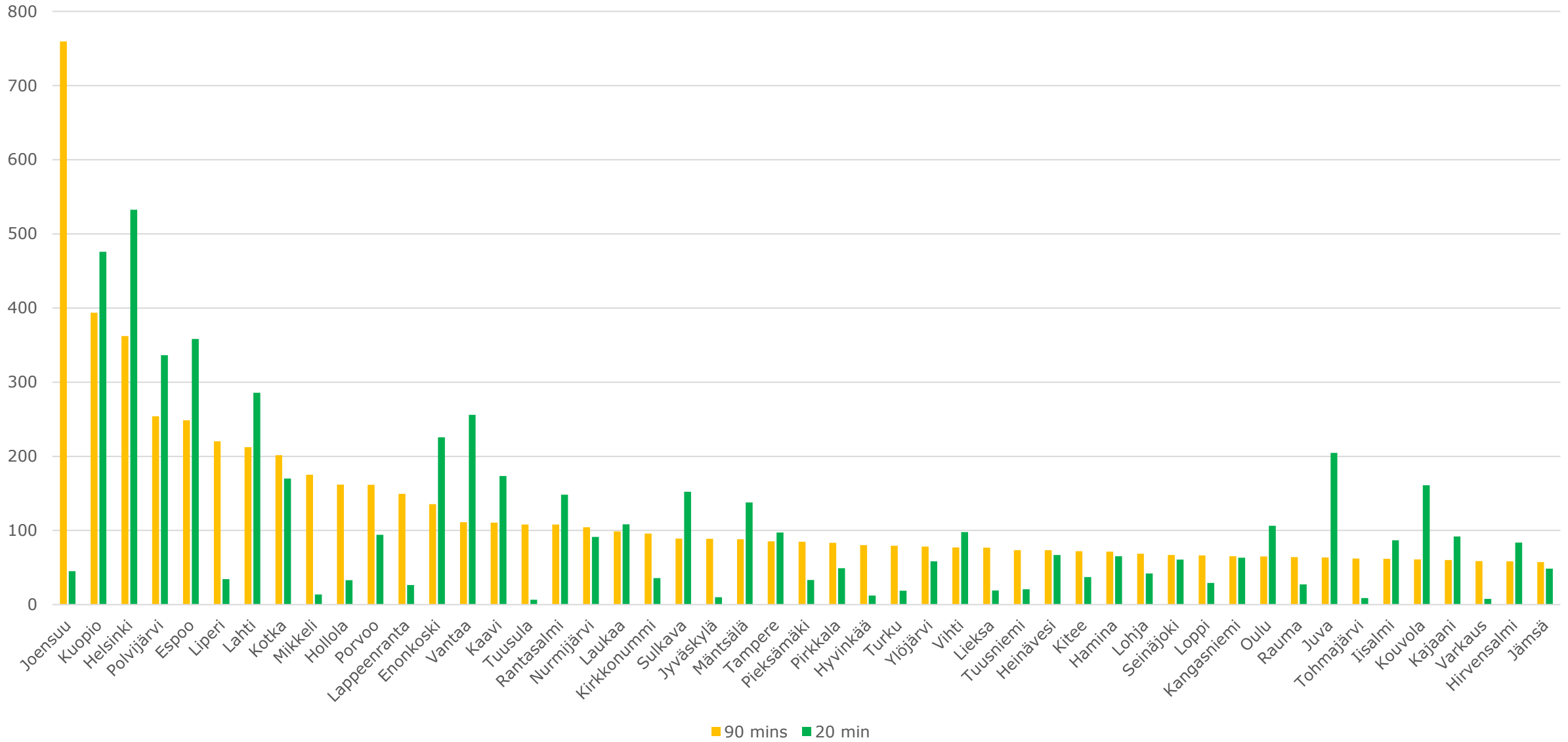
	Koli	Olavinlinna	Uusi-Valamo	Vanha Kaivos
Koli			1	
Olavinlinna				6
Uusi-Valamo	1			52
Vanha Kaivos		7	47	

Yhteensä 114 matkaa/vrk

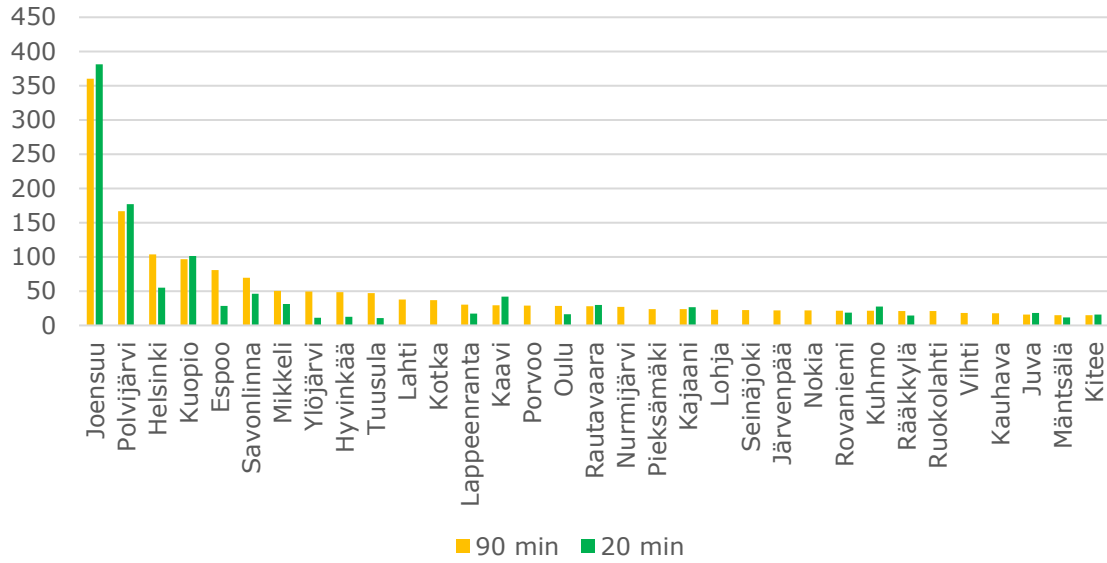


- Kohteiden välisiä matkoja 1–2 % kaikista kohteita palveleviin ruutuihin suuntatuvista matkoista.
- Eniten vuorovaikutusta Valamon ja Vanhan Kaivoksen välillä.

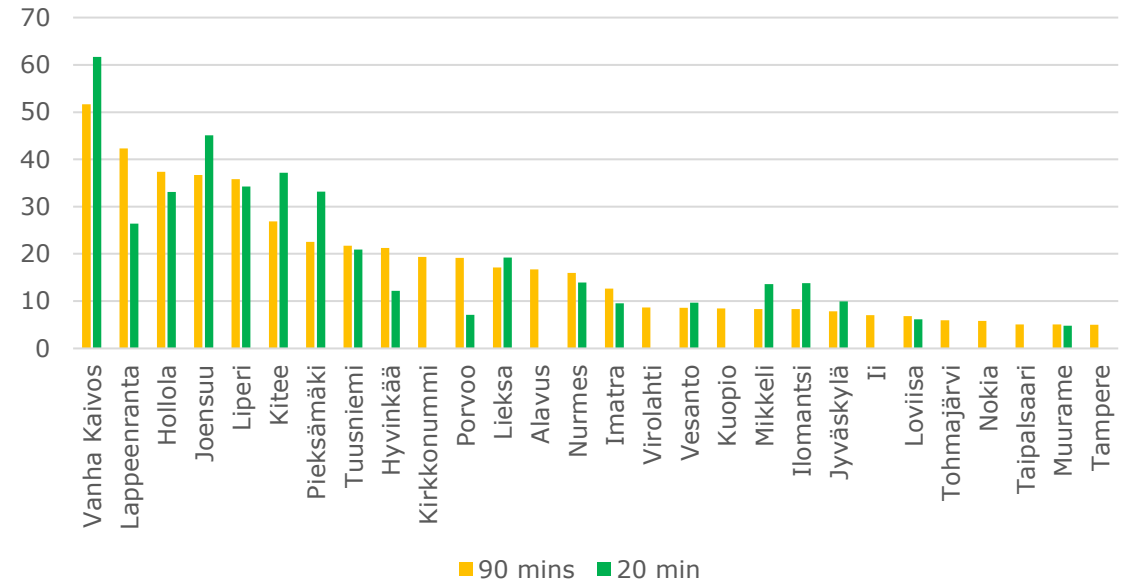
Kokonaiskysynnän suuntautuminen matkailukohteita palveleviin ruutuihin,
matkaa/vrk heinäkuu 2022



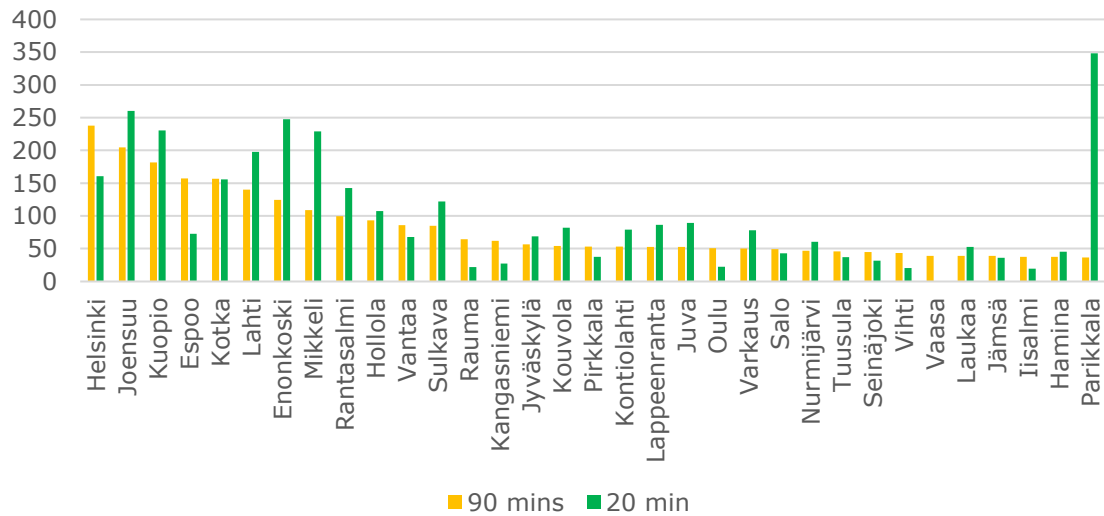
Kolin liikenteen suuntautuminen



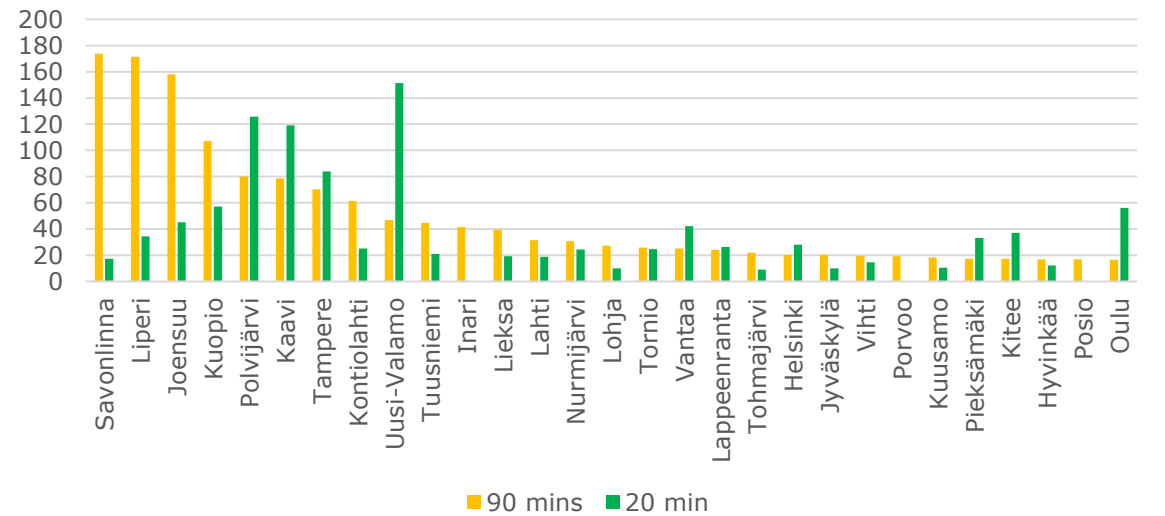
Valamon liikenteen suuntautuminen



Olavinlinnan liikenteen suuntautuminen



Vanhan kaivoksen liikenteen suuntautuminen



Liikennekysyntä matkailukohteita palveleviin ruutuihin 07/2022

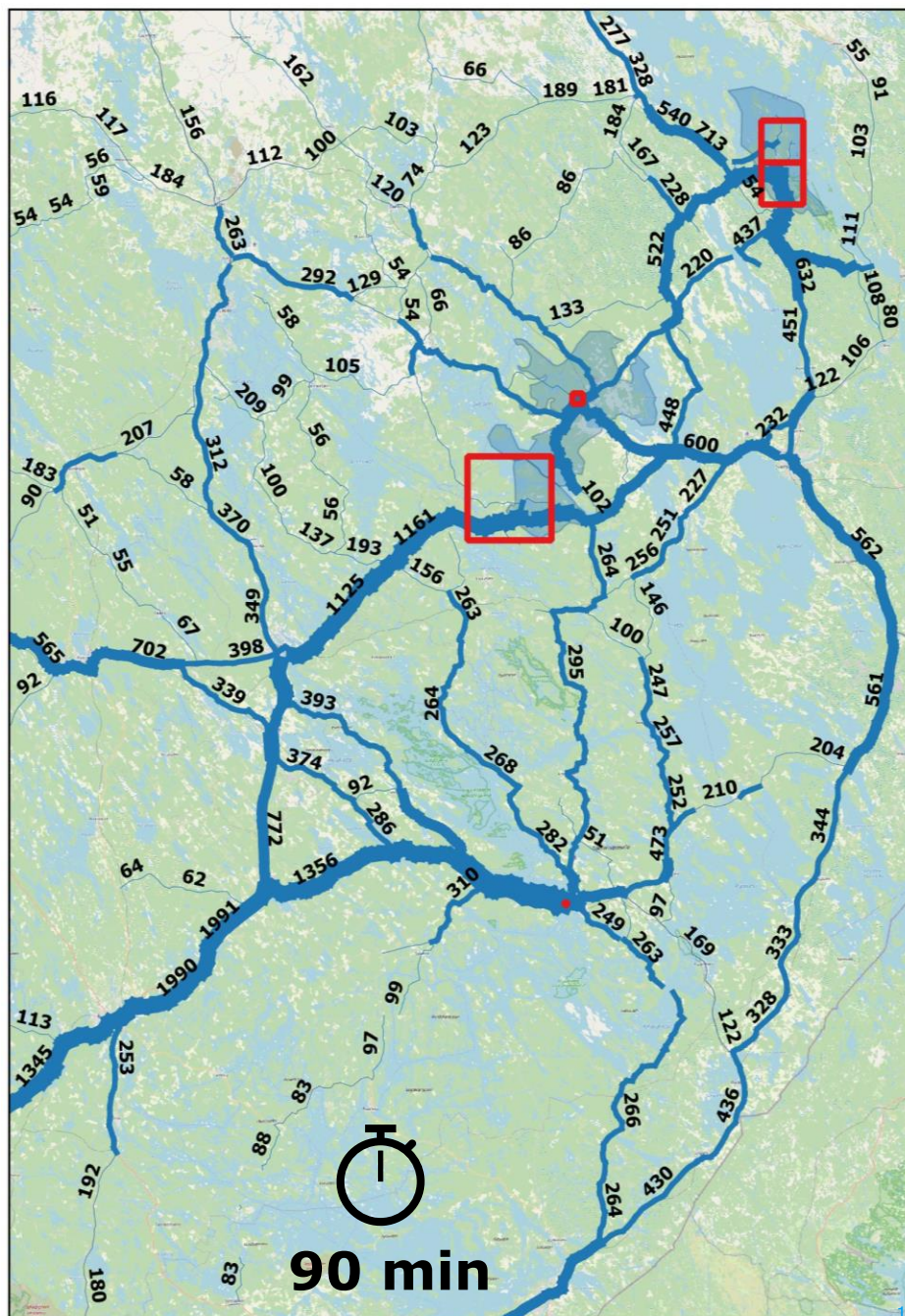
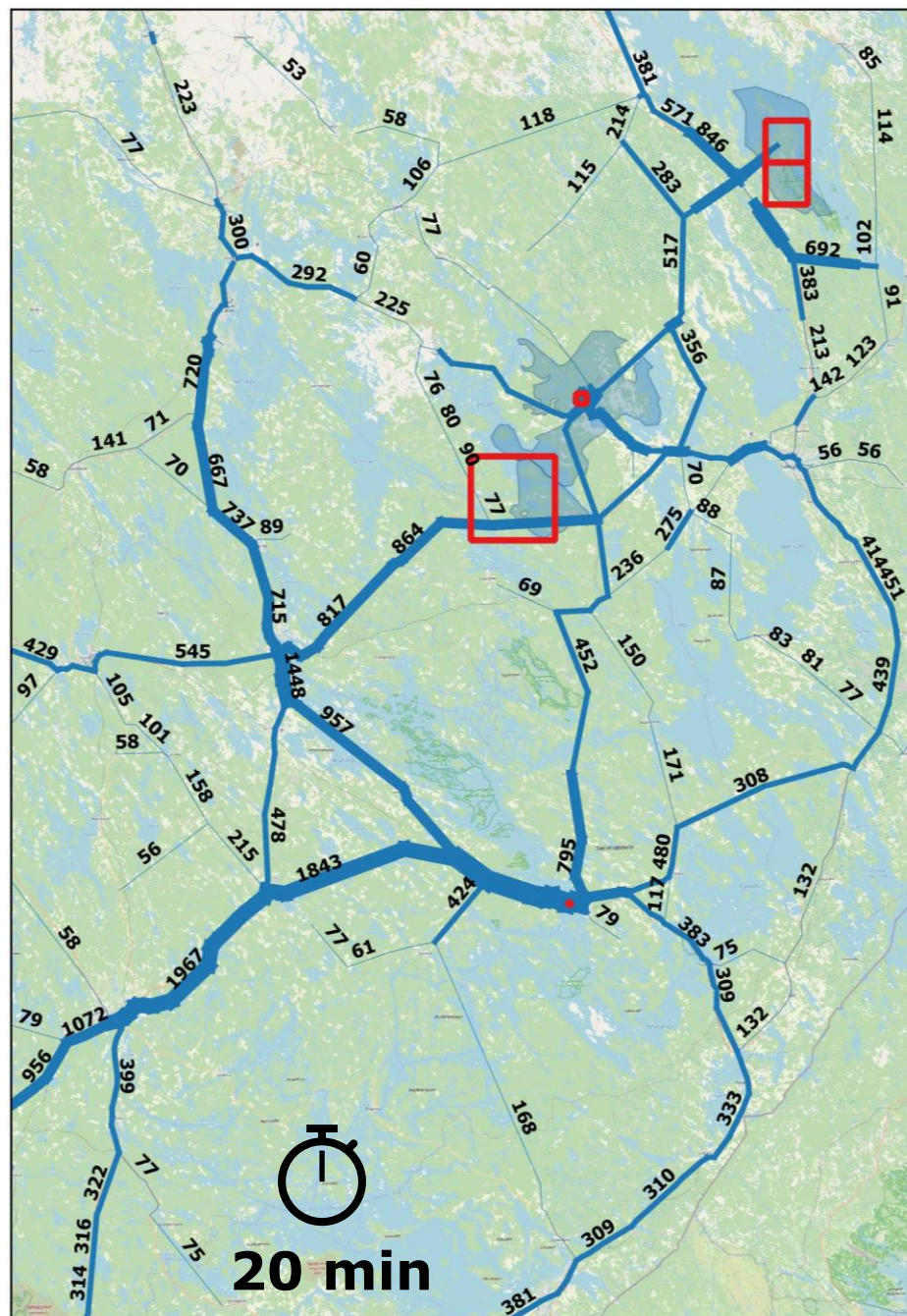


postinumeroalueet

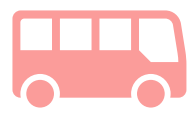
liikennemallin ruudut

KVL

- 51 - 258
- 258 - 620
- 620 - 1300
- 1300 - 2652
- 2652 - 5507



Liikennekysyntä matkailukohteita palveleviin ruutuihin 07/2022

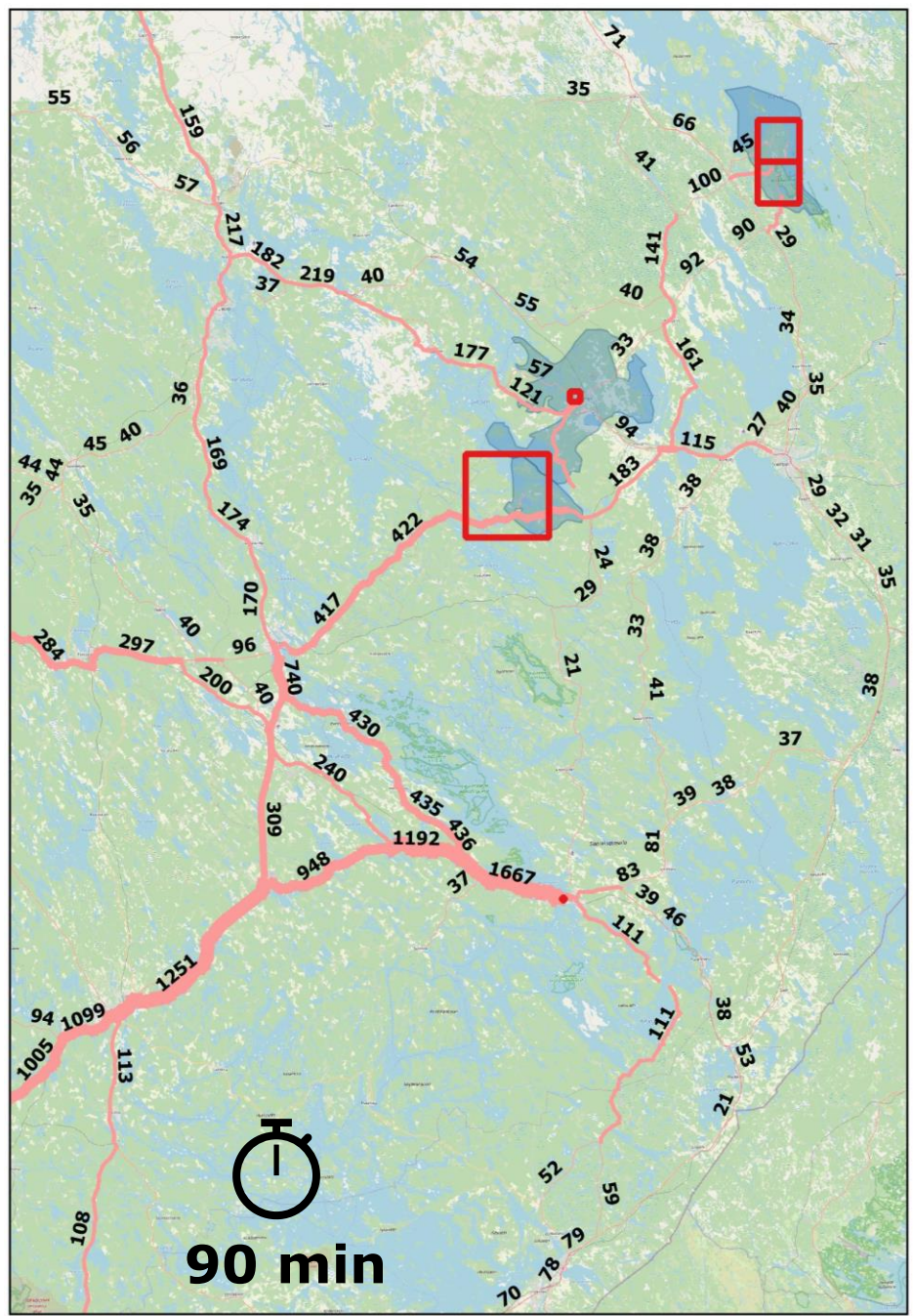
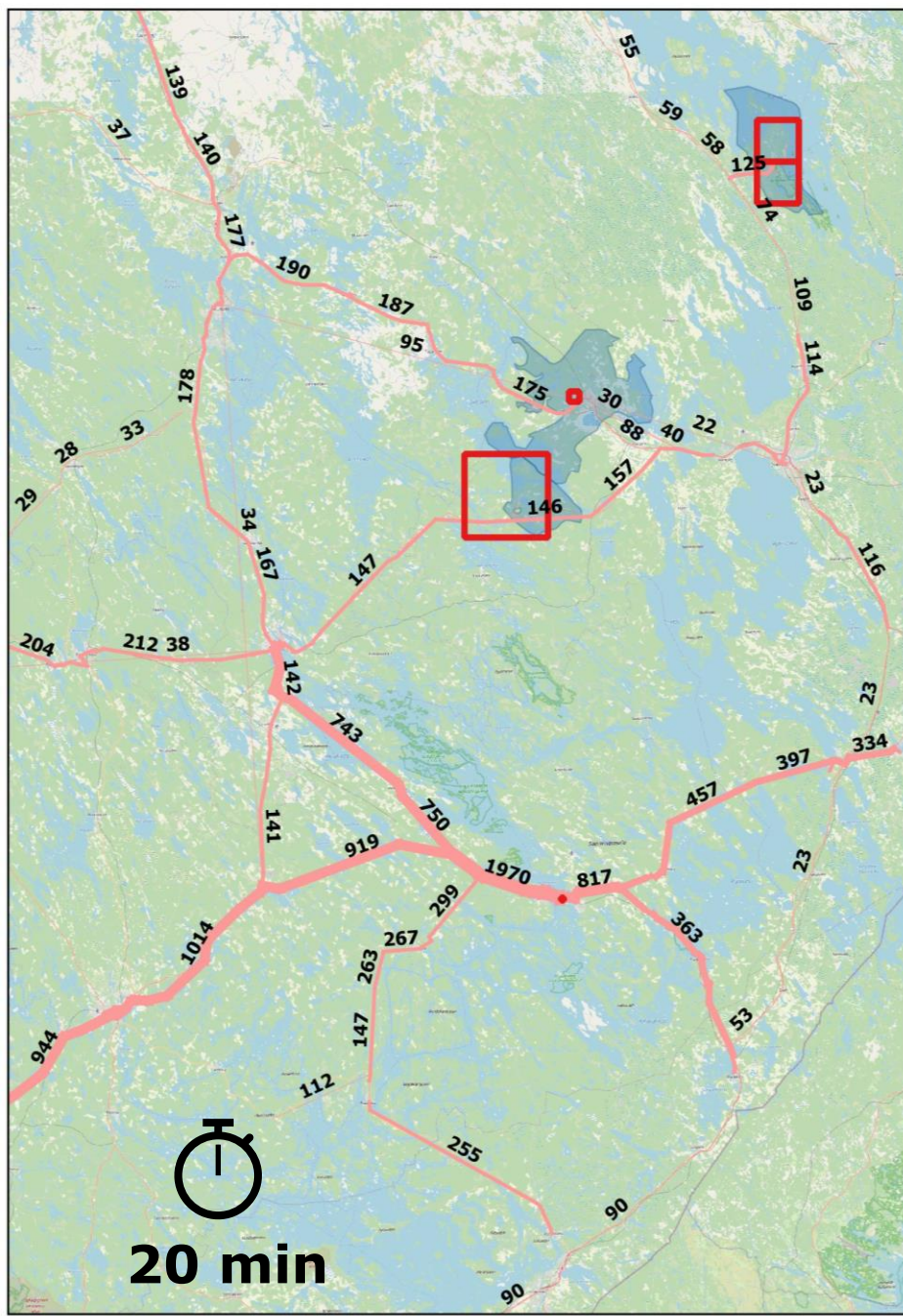


postinumeroalueet

liikennemallin ruudut

Bussiliikenne

- 21 - 112
- 112 - 305
- 305 - 613
- 613 - 1018
- 1018 - 2666



Liikennekysyntä matkailukohteita palveleviin ruutuihin 7/2022

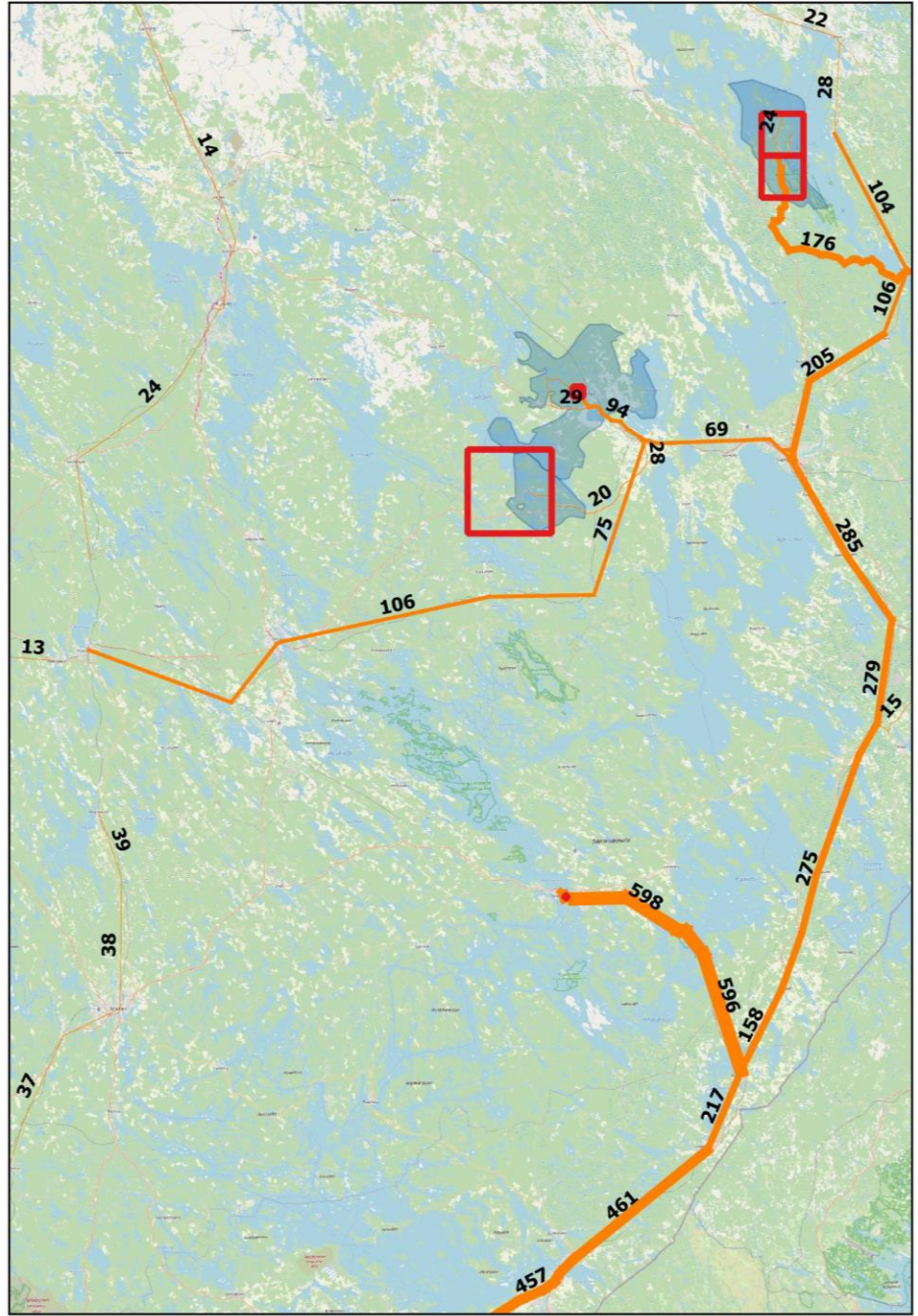
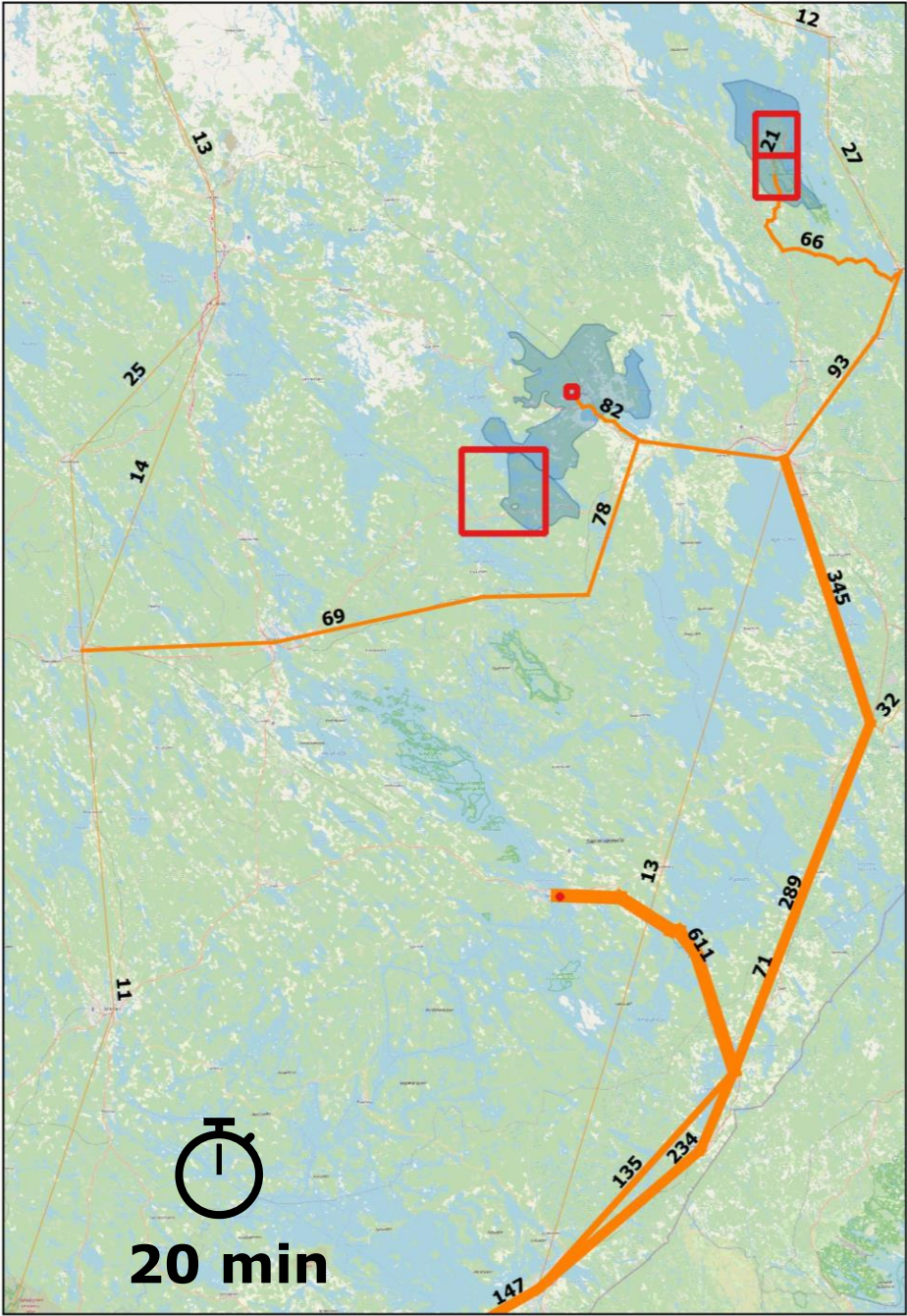


postinumeroalueet

liikennemallin ruudut

Junaliikenne

- 11 - 42
- 42 - 93
- 93 - 169
- 169 - 345
- 345 - 611



Palveluiden inventointi

Kohteet



Huoltoasema



Kahvila



Levähdyspaikka



Majoituspalvelut



Nostoautamaatti



Pysäköinti



Ravintolapalvelut



Ruokakauppa



Sähköauton latauspaikka



Majoituspalvelut, mökkejä



Taksi



Huoltoasema



Ruokakauppa



Valtatien tiennumero



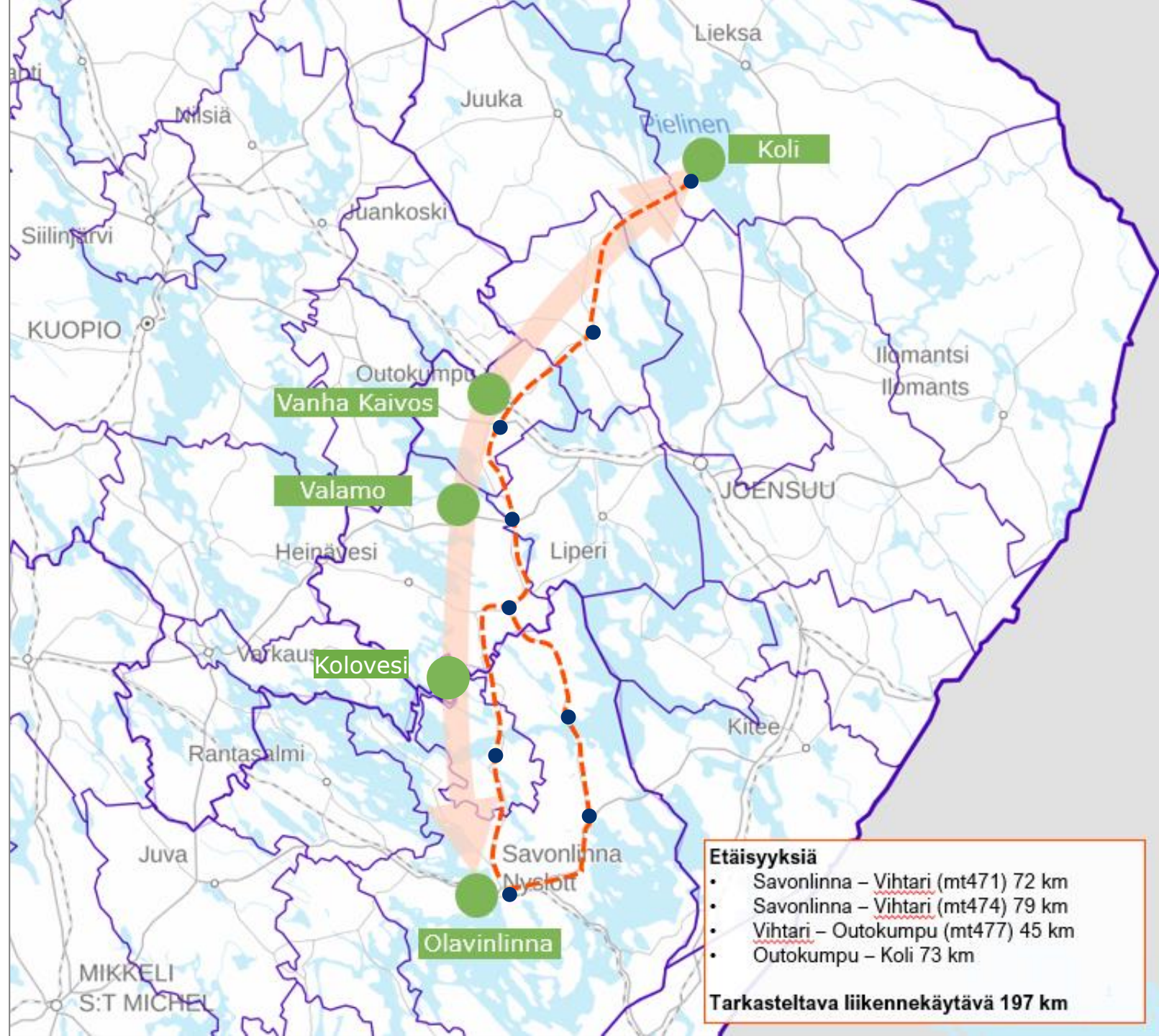
Kantatien tiennumero



Seututien tiennumero

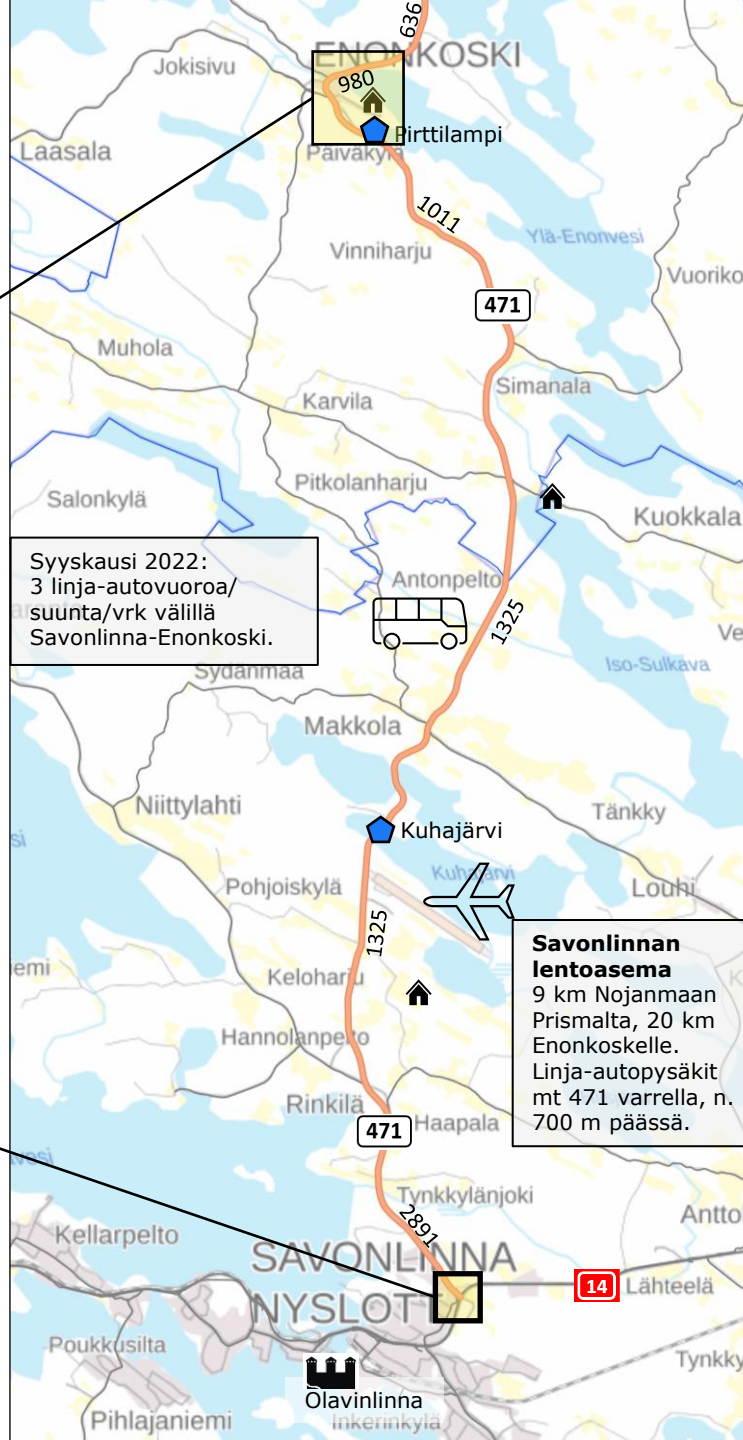


Maantien KVL



Savonlinna vt 14 – Enonkoski

VÄLIMATKA 28 km



Reittiosuus pyöräilyn kannalta:

- Vain muutama majoituspalvelukohta Nojanmaan ja Enonkosken välisellä 28 kilometrin matkalla, ei kauppiaita tai kahviloita.
- Suurimman osan matkasta autotien nopeusrajoitus on 80 km/h.



Reittiosuus julkisilla liikennevälineillä matkustamisen kannalta:

- Savonlinnan ja Enonkosken välillä kulkee (talvikaudella) kolme linja-autovuoroa päivässä. Pysäkit (28 kpl) sijaitsevat pääte-pysäkkien välillä maantien varrella.
- Savonlinnan lentoasemalle on mahdollista kulkea linja-autolla tai taksilla.

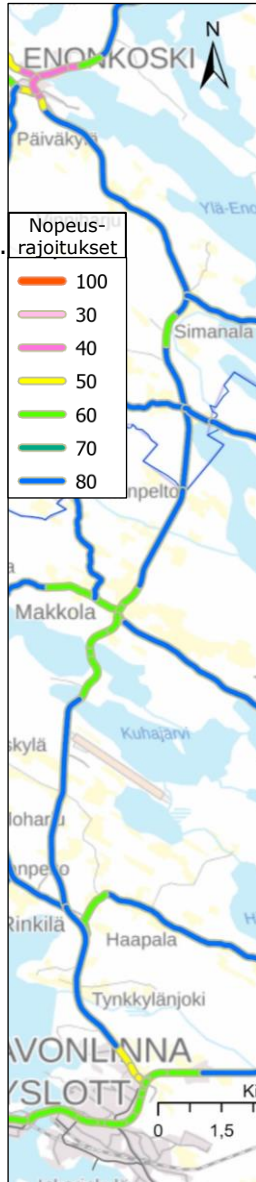


Reittiosuus automatkailun kannalta:

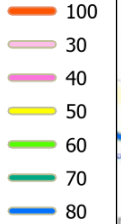
- Reitillä on kaksi pysäköimisaluetta
- Levähdysalue Pirttilampi, Enonkoski. Minimivarustus.
- Levähdysalue Kuhajärvi, Savonlinna. Minimivarustus.

PALVELUKOHTTEIDEN VIITOITUS

- Olavinlinnaa osoittavat viitat sijaitsevat idän suunnalta saavuttaessa lähiopastuksena Kyrönsalmensillan länsipäässä ja lännestä saavuttaessa lähiopastuksena ennen Savonlinnantien ja Olavinkadun kiertoliittymää.



Nopeus-
rajoitukset



Kehittämistarpeiden koonti matkailuliikenteen kannalta

Liikenteelliset olosuhteet

- Maanteiden kunto ja päällyste (mm. Sarvikummuntie)

Liikenneturvallisuus

- Suunnitteluohjeen mukaiset piennarlevyydet eivät toteudu nykyisin.
- Pyörämatkailulle maanteiden 100 km/h nopeudet ovat vaarallisia ja riskit kasvavat kun tieliikenteen määrä kasvaa suuremmaksi.

Opastus matkailukohteisiin

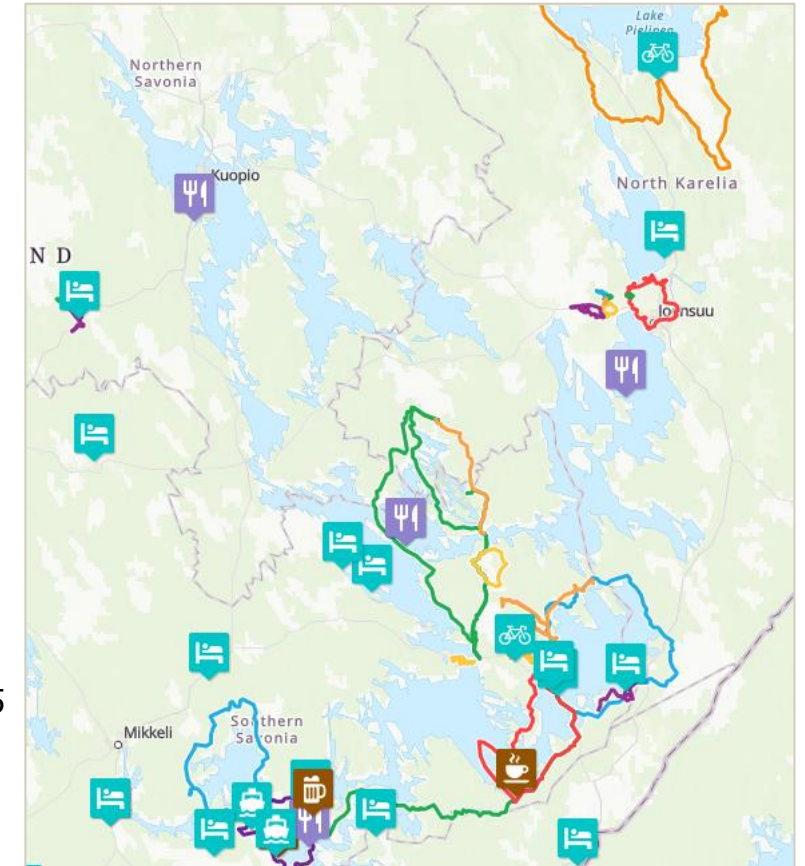
- Outokummun Vanhan Kaivoksen palvelukohteiden lähiopastus tulee tarkastaa.
- Olavinlinnan palvelukohdeviitoitus ennako-opastuksena?

Palvelutarjonnan puutteet

- Palvelutarjonnan puutteet
- Savonranta - Outokumpu -välillä on 77 km jakso, jolla ei ole juurikaan palveluja lukuun ottamatta Sarvikummun kyläkauppaa.
- Samoin Enonkoski – Outokumpu jaksolla 73 km (44 km + 20 km + 29 km) on vastaava tilanne.
- Valamossa on ravintola- ja majoituspalveluja. Valamon etäisyys mt 477 / vt 23 liittymästä on 15 km.
- Sähkölatausmahdollisuuden saaminen Savonrannalle ja Polvijärvelle

Markkinointi ja viestintä

- Matkailukohteiden yhteismarkkinointi
- Tervetuloa pyöräilijä -tunnuksen käyttöönotto (<https://www.bikeland.fi/tervetuloapyorailija>)



Tervetuloa pyöräilijä -tunnuksella varustetut nykyiset palvelut kartalla